

Flexible Automatikpresse für Bauholz

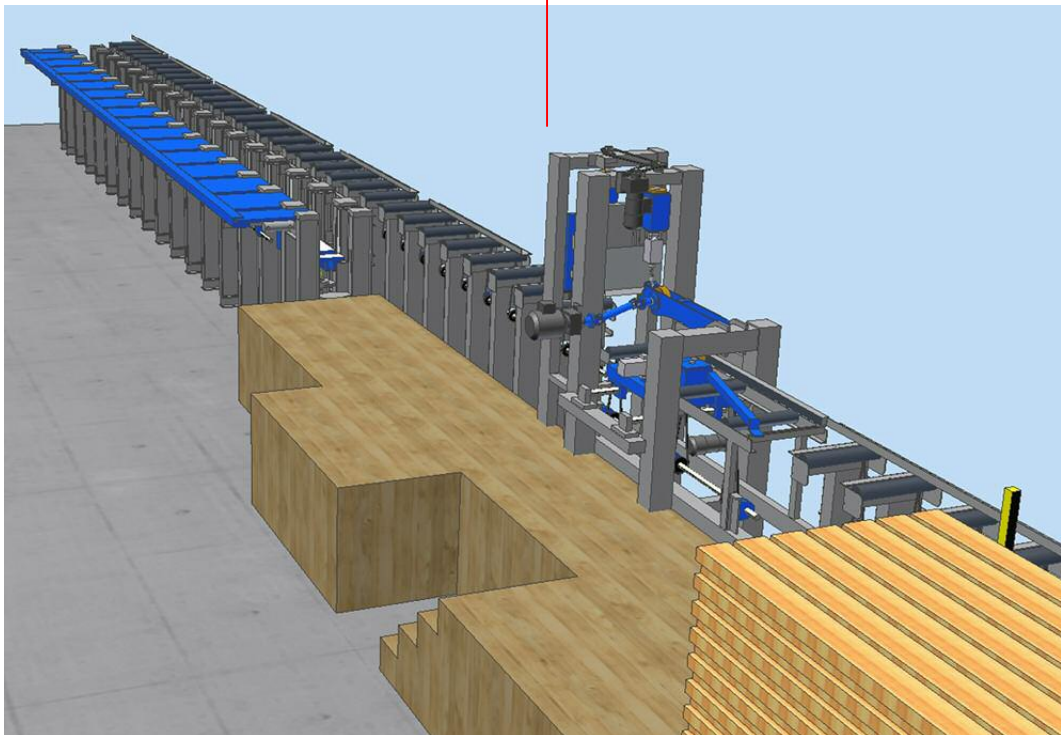
- Pressensystem für Einsteiger -

Vorteile des Pressenkonzeptes
auf einen Blick

MINDA bietet für kleinere Säge- und Hobelwerke, die Bauholz mit geringem Investitionsaufwand selbst veredeln möchten, eine neuartige Pressenanlage zur Herstellung von Duolam, Triolam und Brettschichtholz an. Damit erweitern wir unsere Angebotspalette um eine weitere interessante Lösung im Bereich Pressen.

Dieses Konzept ist besonders für Betriebe geeignet, die kostengünstig und platzsparend verleimte Produkte herstellen möchten.

- kompakte Bauweise mit minimalem Platz- und Personalbedarf
- automatische Paketbildung, Pressenbeschickung und –entladung
- geringer Investitionsaufwand
- sehr flexible Produktion



KOMPLETTANLAGEN für die MASSIVHOLZINDUSTRIE

Kurzbeschreibung unserer Neuentwicklung

Die vorgehobelten Bretter werden manuell auf die Rollenbahn zur Beleimung vereinzelt aufgelegt.

Leimauftrag und Pressvorgang:

Der weitere Prozess läuft vollautomatisch ab. Ein Vorschubaggregat führt die Bretter durch den dosierten Leimauftrag. Dadurch wird die Verschmutzung der nachfolgenden Maschinenbauteile und der Instandhaltungsaufwand auf ein Minimum reduziert. Nach der Beleimung werden die Bretter über der Pressenkammer positioniert und von oben in die Presse abgestapelt.

Die Pressen können mit Einzelbindern wie auch mit unterschiedlichen Paketen bis 600 mm Höhe und einer Breite von 90 mm bis 280 mm gefüllt werden. Beliebige Längen sind möglich, denn es muss kein Längengeraster eingehalten werden.

Steuerung:

Die Steuerung der Beleimung und der Pressenbefüllung wird mit Hilfe eines Pressen PC's realisiert. Er überwacht den Pressdruck, die Presszeit usw. und erstellt damit das Leimbuch vollautomatisch.

Entladevorgang:

Nach Ende der Presszeit öffnet die Presse, das Paket wird nach oben aus der Presse herausgehoben und mit Hilfe eines Kranes abgenommen. Optional ist es auch möglich, die Presse seitlich aufzuklappen und dann das flach liegende Paket mit Hilfe eines Staplers abzunehmen.

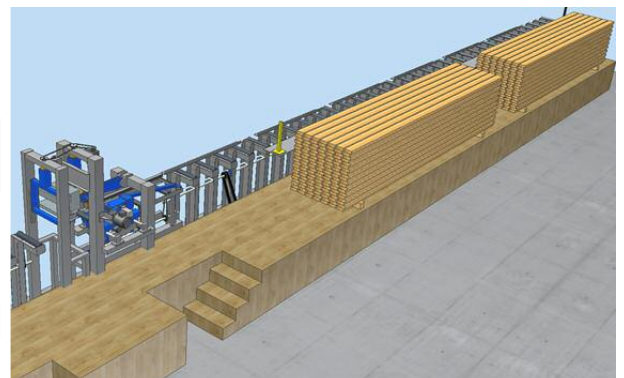
Investitions- und Personalaufwand:

Der Platzbedarf für dieses Konzept ist äußerst gering, da die Presse unmittelbar neben der Rollenbahn der Beleimung aufgestellt wird. Durch eine auf das Wesentliche reduzierte Maschinenteknik ist der Investitionsaufwand für diese Anlage ebenso wie der Personalaufwand gering. Lediglich für das Abstapeln der Rohlamellen und für die Abnahme der fertigen Produkte muss manuell eingegriffen werden.

Leistungsfähigkeit des Systems:

Beispiel

offene Leimzeit:	5 min
Pressenfüllungen:	15 bis 20 bei 3 bis 12 m Länge
Pressenlänge:	ein Modul 6 m lang, Kopplung von Modu- len möglich
Kapazität:	ca. 16 m ³ pro Schicht
Bediener:	1



Sprechen Sie uns auf Ihre speziellen Wünsche an!

MINDA – Ein Name steht für Qualität